


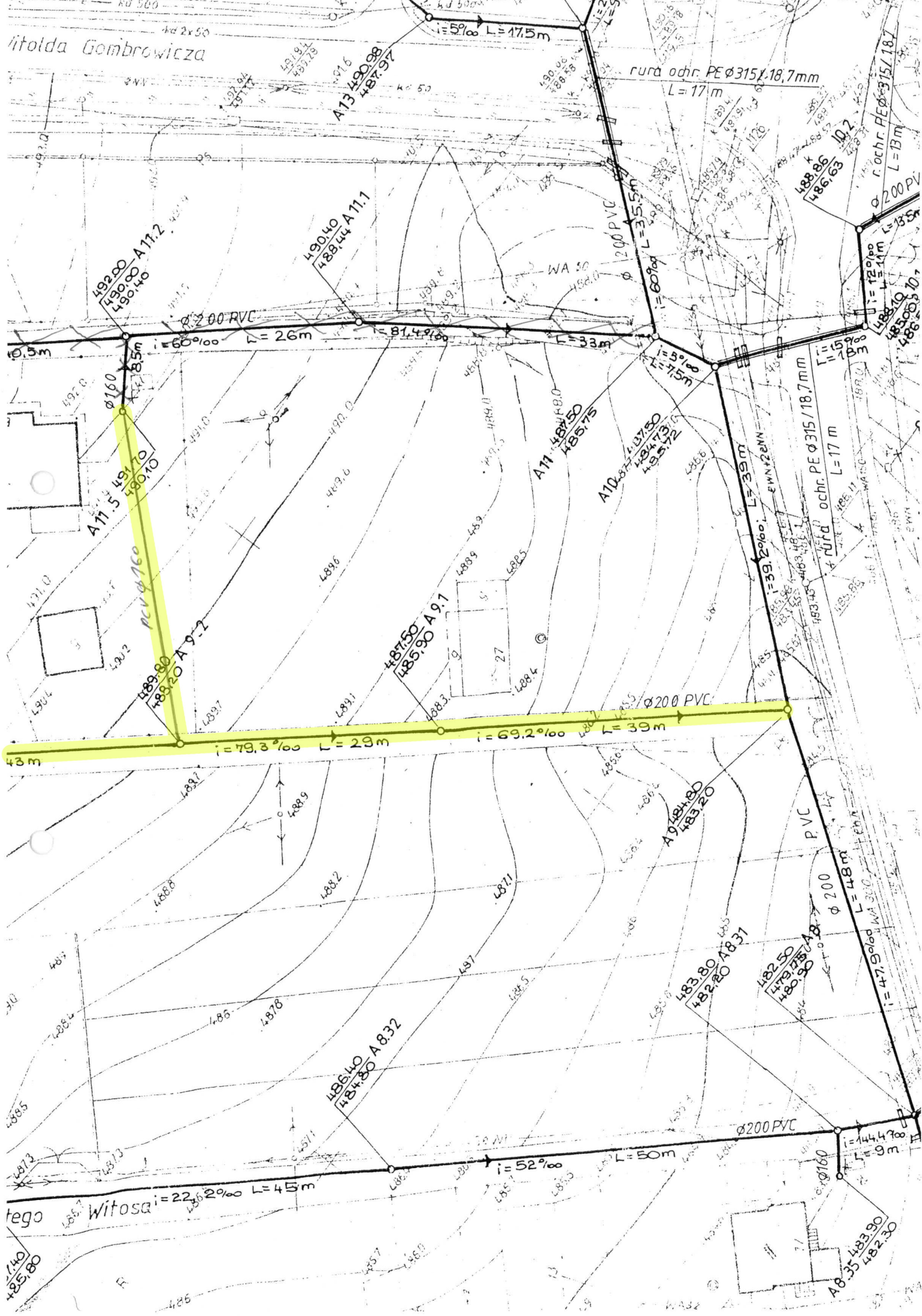
Orientacja

skala 1 : 10 000

→ PROJEKTOWANA KANALIZACJA GRAWITACYJNA

Nazwa inwestycji :				
Kanał sanitarny przy ul. Nadgórnej w Ustrzykach Dolnych				
Rodzaj opracowania :			Nazwa rysunku	
PROJEKT WYKONAWCZY			Orientacja	
Funkcja :	Imię i Nazwisko :	Nr uprawnień	Podpis	Nr decena
Projektant specjalności wodno-melioracyjnej	mgr inż. Barbara Sarama	W 85/75	<i>[Signature]</i>	15/01
Projektant specjalności instalacyjnej	mgr inż. Ewa Rabczak	47/97	<i>[Signature]</i>	Data grudzień 2002 r.
Asystent projektanta	mgr inż. Katarzyna Kmieć		<i>[Signature]</i>	Stadium PW
Pracodawca specjalności inżynierii wodnej	dr inż. Jan Szpakowski	8/65/Rz	<i>[Signature]</i>	Skala 1 : 10 000
				Nr rysunku 0
 BIURO PROJEKTÓW BUDOWNICTWA KOMUNALNEGO Sp. z o.o. 35-060 Rzaszów ul. PCK 2				

Witolda Gombrowicza



ZYKI

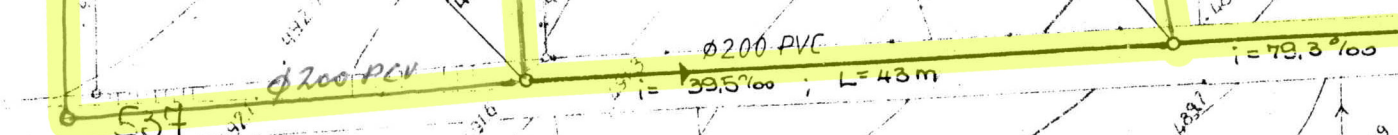
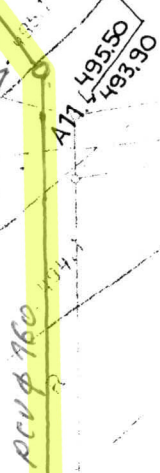
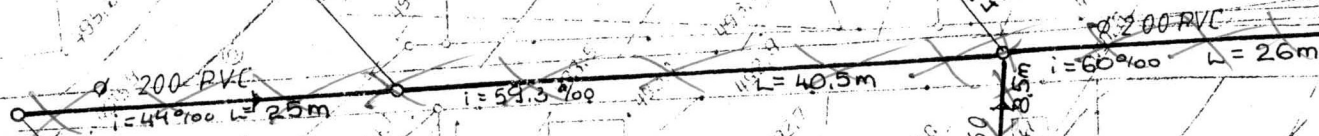
Witolda Gombrowicza

A20 497.08 / 494.04
A19 496.89 / 493.80

A17 494.50 / 492.90

A9.5.2

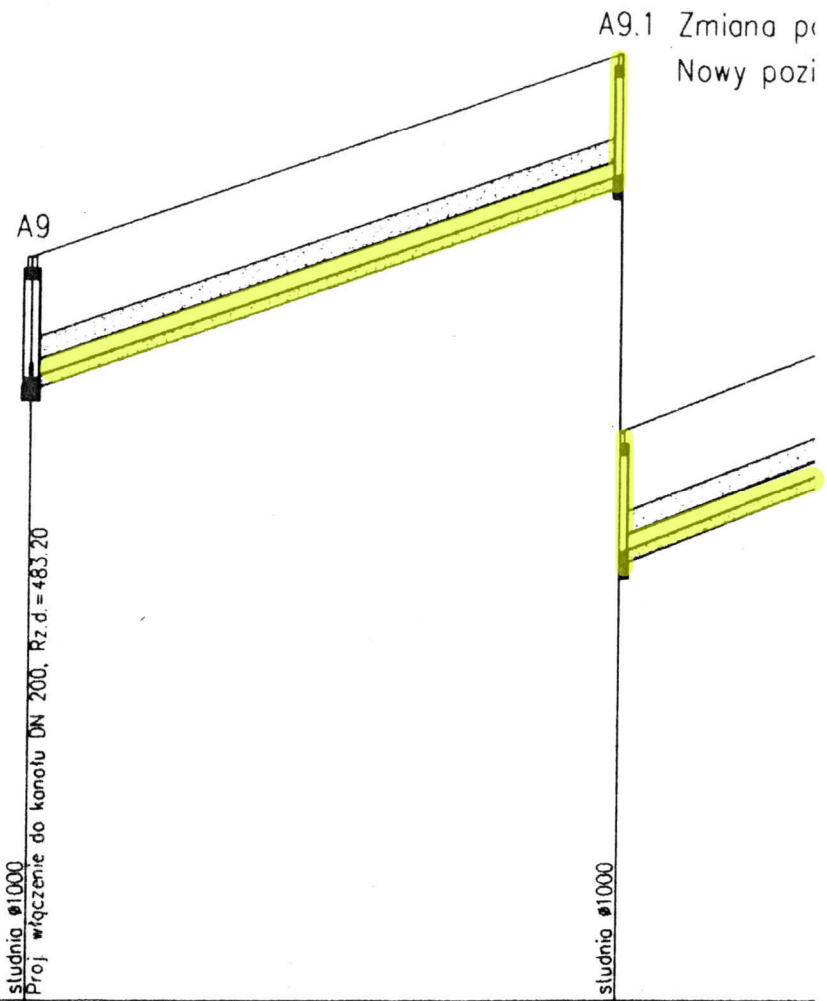
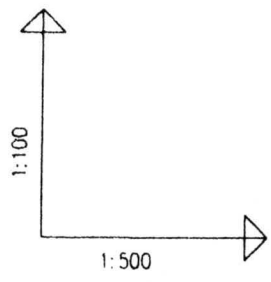
A9.5.1



A9.4

Wincentego Witosai $i = 22.20\text{‰}$ $L = 45 \text{ m}$

33 487.40 / 485.80

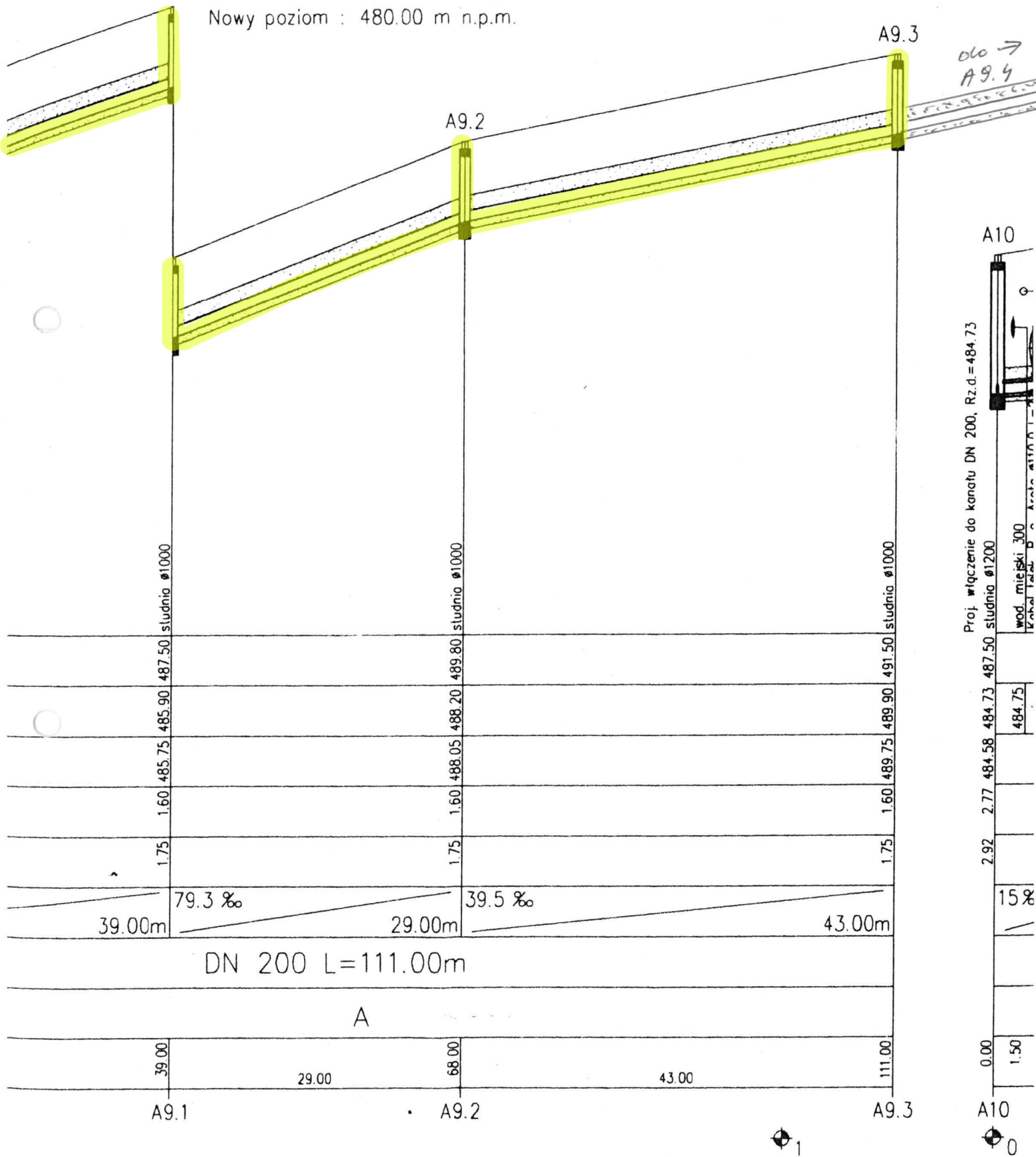


POZIOM PORÓWNAWCZY 475.00 m n.p.m.

RZĘDNA TERENU ISTN.	484.80	487.50
RZĘDNA DNA KANAŁU	483.20	485.90
RZĘDNA DNA WYKOPU	483.05	485.75
ZAGŁĘBIENIE DNA KANAŁU	1.60	1.60
ZAGŁĘBIENIE DNA WYKOPU	1.75	1.75
SPADKI, DŁUGOŚCI	69.2 ‰	79.3 ‰
ŚREDNICA, MATERIAŁ		DN 200
TYP KONSTRUKCJI		
ODLEGŁOŚCI	0.00	39.00
HEKTOMETRY	A9	A9.1

A9.1 Zmiana poziomu porównawczego
 Nowy poziom : 480.00 m n.p.m.

do →
 A9.4

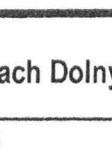





KONSTRUKCJA UŁOŻENIA KANALÓW

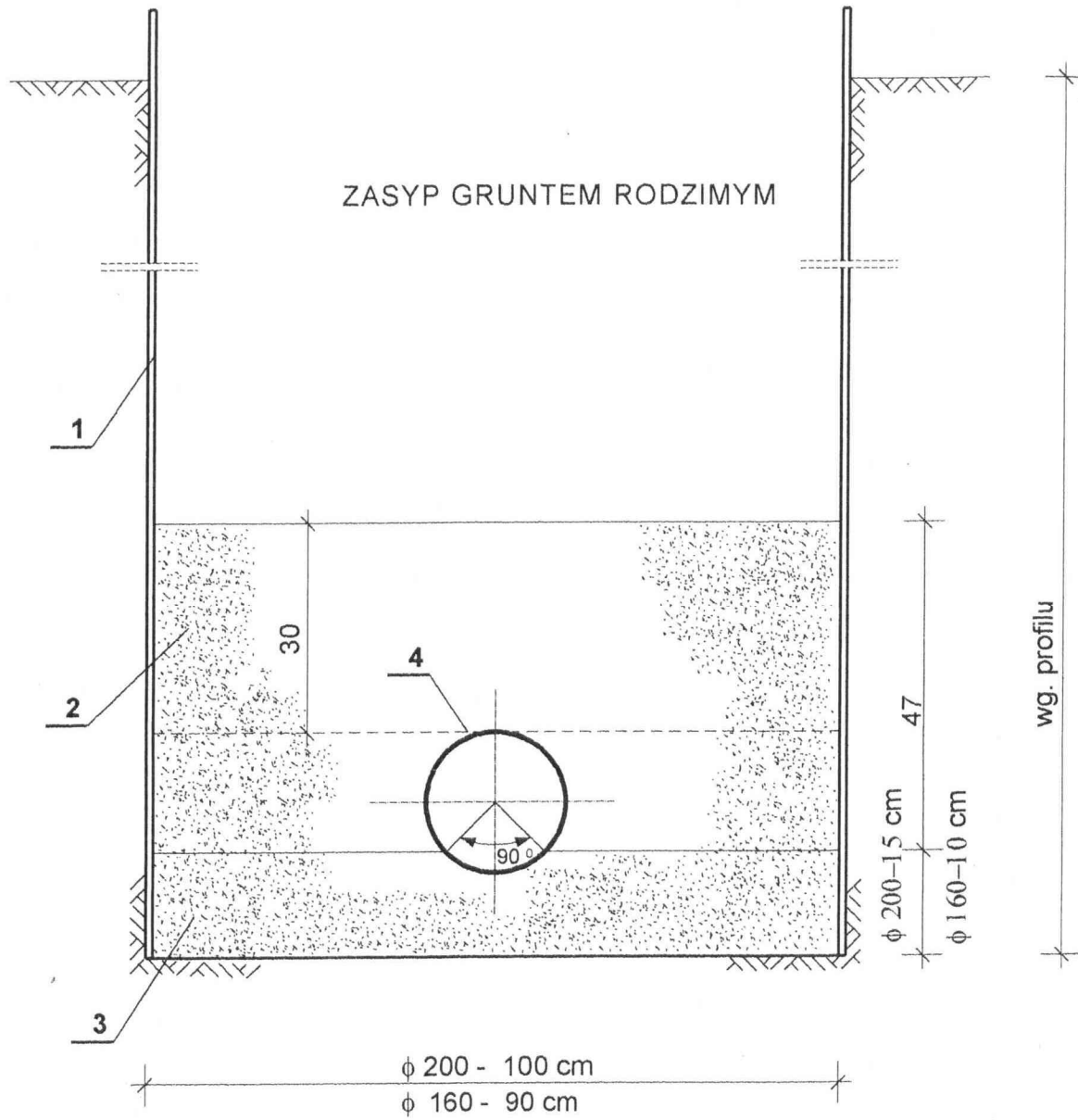
skala - 1 : 10

OZNACZENIA :

1. Wypraski stalowe zakładane poziomo
2. Zasyпка z piasku zagęszczonego mechanicznie
3. Podsypka z piasku zagęszczonego mechanicznie
4. Rury PVC : ϕ 160/4,7 ; ϕ 200/5,9 mm

Nazwa inwestycji Kanał sanitarny prz ul. Nadgórnej w Ustrzykach Dolnych				
Rodzaj opracowania PROJEKT WYKONAWCZY			Nazwa rysunku KONSTRUKCJA UŁOŻENIA KANAŁÓW	
Funkcja	Imię i nazwisko	Nr upraw.	Podpis	Nr zlecenia 15/01
Projektant specjalności wodno - melioracyjnej	mgr inż. Barbara Sarama	W 85/75		Data 12.2002 r.
Projektant specjalności Instalacyjnej	mgr inż. Ewa Rabczak	47/97		Stadium PW
Opracowujący	mgr inż. Katarzyna Dyrda			Skala 1 : 10
Sprawdzający specjalności Inżynierii wodnej	dr inż. Jan Szpakowski	8/65/Rz		Nr rysunku 11
bpbk BIURO PROJEKTÓW BUDOWNICTWA KOMUNALNEGO Sp.zo.o. 35-060 Rzeszów ul.PCK 2				

WYKOPY UMOCNIONE



STUDZIENKA REWIZYJNA ϕ 1,0 m

skala 1 : 20

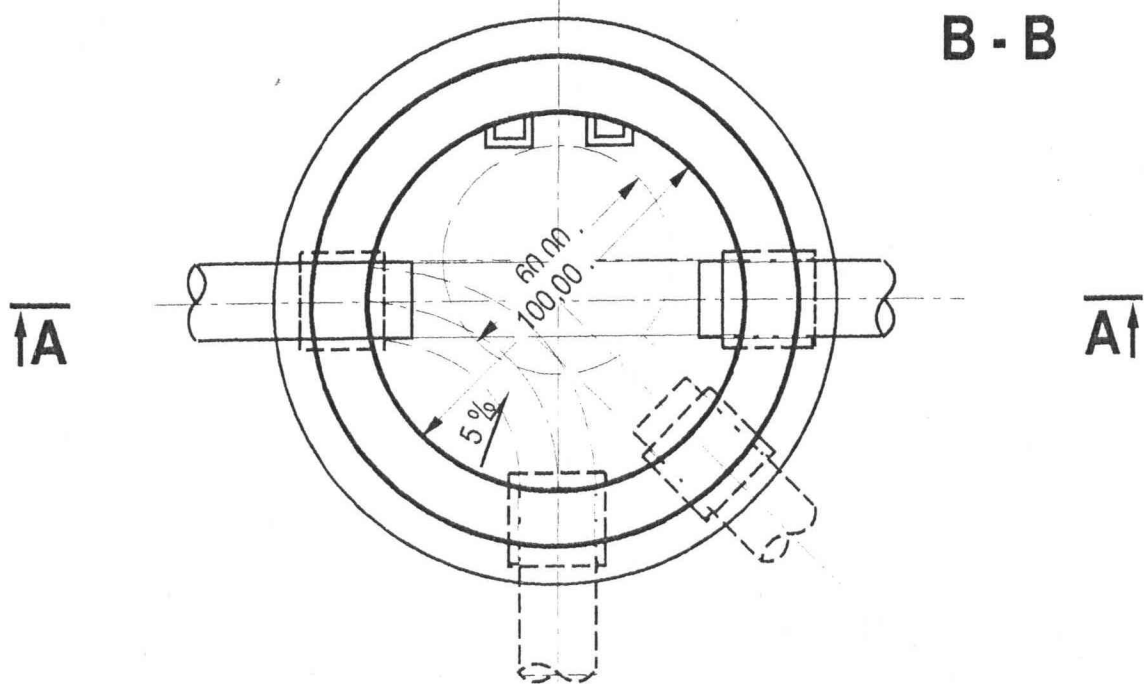
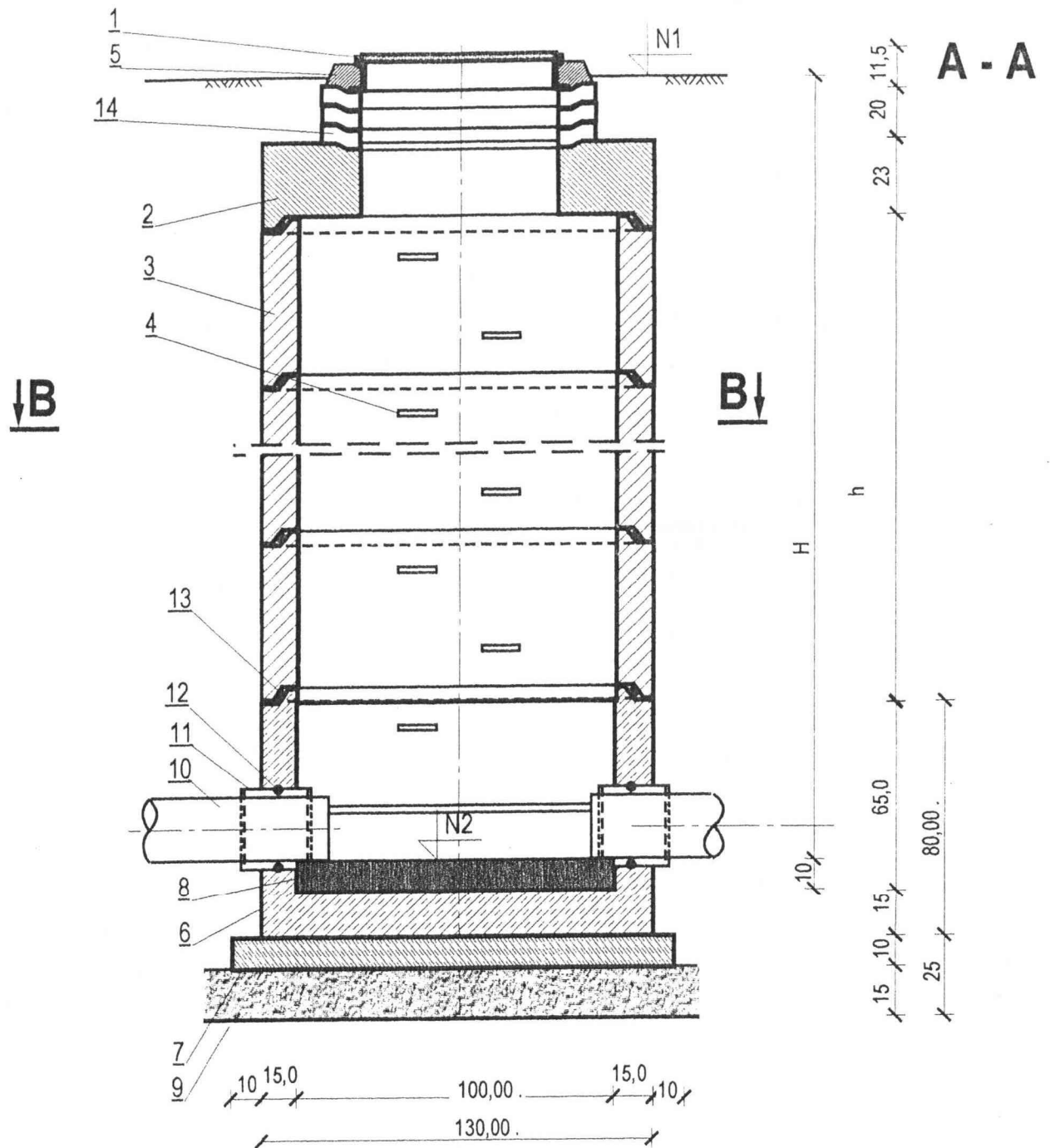
OZNACZENIA:

1. właz żeliwny ϕ 600 kl. C250 z 2. ryglami nr 803077 (Staporków)
2. płyta pokrywowa żelbetowa ϕ 1000/625 - Piomark
3. kręgi betonowe ϕ 1000/500 (1000/250) - Piomark
4. stopnie złączowe żeliwne montowane fabrycznie
5. zaprawa cementowa
6. dno studzienki betonowe ϕ 1000/650 - Piomark
7. podbudowa z betonu B - 7,5
8. kineta z betonu B - 15
9. podsypka z piasku
10. rura kanalizacyjna PVC ϕ 200; ϕ 160 mm
11. przejście szczelne , tuleja ochronna ϕ 200; ϕ 160 mm
12. uszczelka gumowa do rur
13. uszczelki gumowe typ BS
14. pierścienie betonowe dystansowe (Piomark), łączone za pomocą zaprawy betonowej

UWAGI:

1. Przyłącza kanałów bocznych ϕ 200, ϕ 160 mm przy wys. h < 1,0 m włączyć bez obejścia; przy wys. h > 1,0 m stosować obejście jak dla studzienki spadowej.
2. Przejścia szczelne osadzić na kleju Epidian 450 - w nawierconych na budowie otworach, po wytyczeniu przyłączy.
3. W terenie zalewowym stosować właz żeliwny ϕ 600 kl. C250 wodoszczelny z 4. ryglami nr 803160 (Staporków)
4. N1; N2; h; H; - wg profilu

Nazwa inwestycji				
Kanał sanitarny przy ul. Nadgórnej w Ustrzykach Dolnych				
Rodzaj opracowania			Nazwa rysunku	
PROJEKT WYKONAWCZY			Studzienka rewizyjna d= 1,0 m	
Funkcja	Imię i nazwisko	Nr upraw.	Podpis	Nr zlecenia 15/01
Projektant specjalności wodno - melioracyjnej	mgr inż. Barbara Sarama	W 85/75	<i>[Podpis]</i>	Data 12. 2002 r.
Projektant specjalności instalacyjnej	mgr inż. Ewa Rabczak	47/97	<i>[Podpis]</i>	Stadium PW
Opracowujący	mgr inż. Katarzyna Dyrda		<i>[Podpis]</i>	Skala 1 : 20
Sprawdzający specjalności inżynierii wodnej	dr inż. Jan Szpakowski	8/65/Rz	<i>[Podpis]</i>	Nr rysunku 13
bpbk BIURO PROJEKTÓW BUDOWNICTWA KOMUNALNEGO Sp.z o.o. 35-060 Rzeszów ul.PCK 2				



STUDZIENKA REWIZYJNA WAVIN ϕ 400 mm

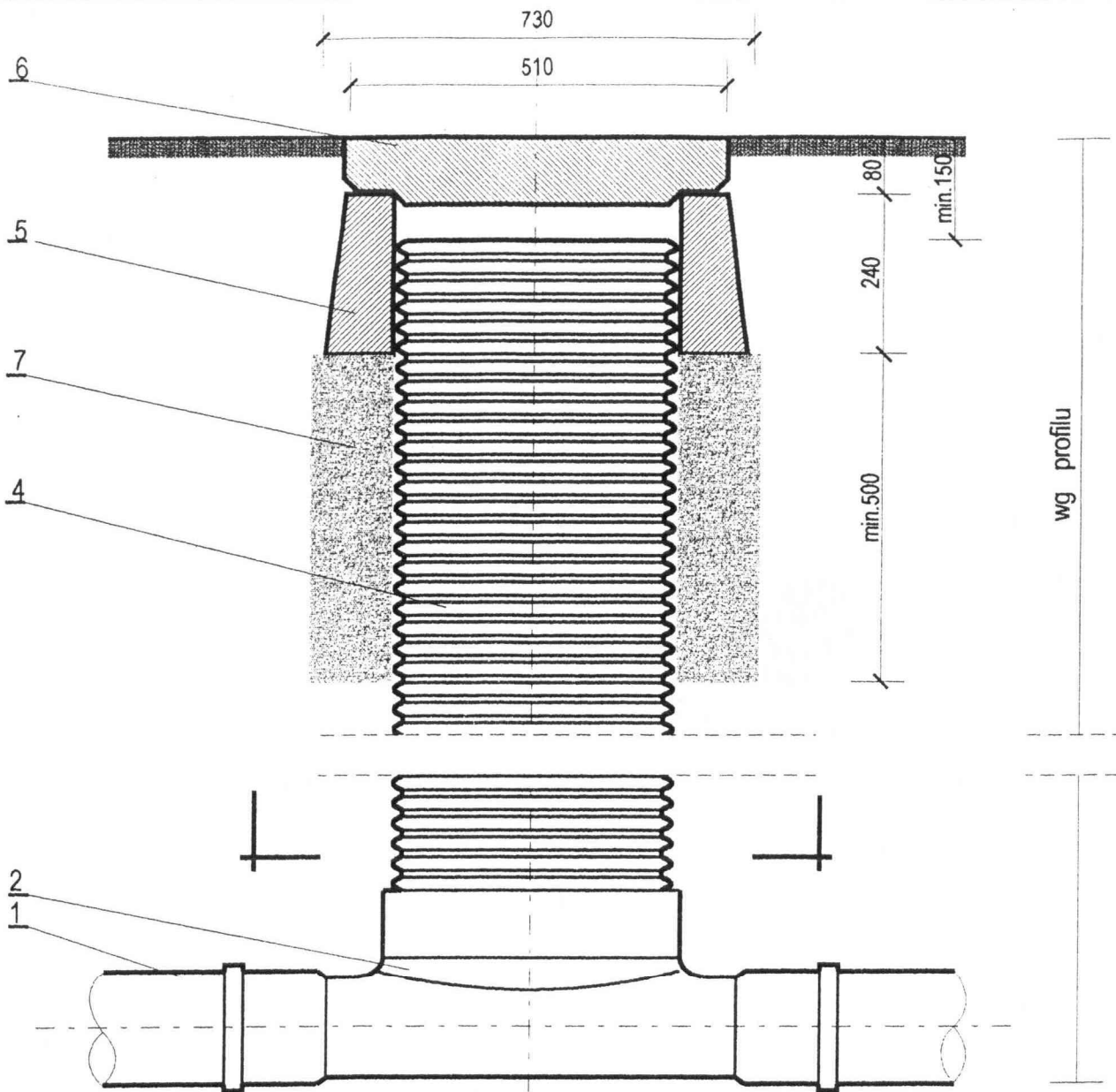
OZNACZENIA:

1. Rury kanalizacyjne PVC ϕ 200; ϕ 160 mm
2. Kineta ϕ 425 z PP lub PE typ I, II, III, IV, studzienka przelotowa dla kanałów ϕ 200; ϕ 160 mm
3. Kineta ϕ 425 z PP typ II; III; IV, studzienka połączeniowa dla kanałów ϕ 200; ϕ 160 mm
4. Trzon studzienki z rury karbowanej ϕ 425 mm.
5. Sżek betonowy ϕ 425 mm.
6. Pokrywa betonowa - tereny zielone, lub żelbetowa - niewielki ruch kołowy, obciążenie do 7 ton.
7. Grunt stabilizowany cementem.

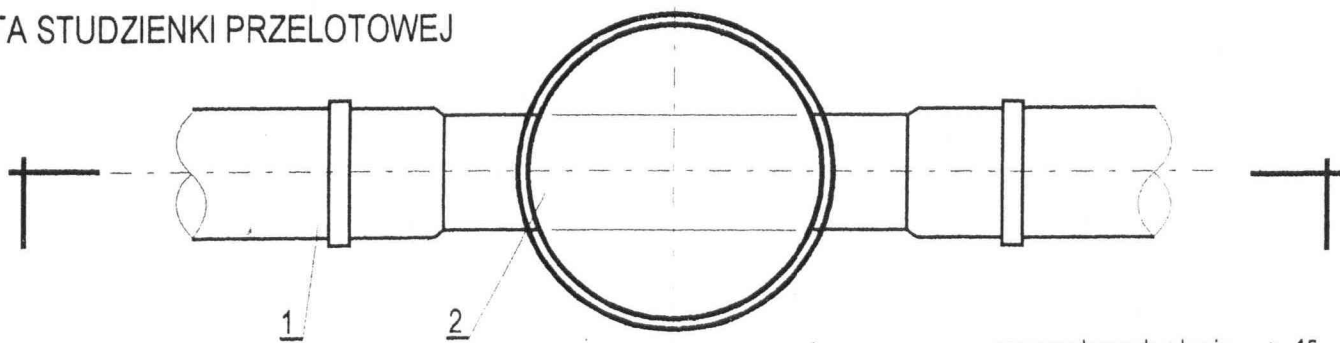
UWAGA:

Włączenie przyłączy ϕ 160 mm. powyżej kinety wykonać nawiercając otwór w rurze karbowanej i montując wkładkę "in - situ"
 Włączenie przyłączy ϕ 160 mm w kinecie wykonać przy użyciu redukcji PVC ϕ 200/160 mm
 Montaż studzienek wg instrukcji "Kanalizacja zewnętrzna - studzienki" - Wavin Metalplast - Buk
 Wymiary elementów z tworzyw sztucznych w/g katalogu firmy Wavin

Nazwa inwestycji Kanał sanitarny przy ul. Nadgórnej w Ustrzykach Dolnych				
Rodzaj opracowania PROJEKT WYKONAWCZY			Nazwa rysunku Studzienka rewizyjna d= 400 PE	
Funkcja	Imię i nazwisko	Nr upraw.	Podpis	Nr zlecenia 15/01
Projektant specjalności wodno - melioracyjnej	mgr inż. Barbara Sarama	W 85/75	<i>[Signature]</i>	Data 12. 2002 r.
Projektant specjalności instalacyjnej	mgr inż. Ewa Rabczak	47/97	<i>[Signature]</i>	Stadium PW
Opracowujący	mgr inż. Katarzyna Dyrda		<i>[Signature]</i>	Skala 1 : 10
Sprawdzający specjalności inżynierii wodnej	dr inż. Jan Szpakowski	8/65/Rz	<i>[Signature]</i>	Nr rysunku 14
bpbk BIURO PROJEKTÓW BUDOWNICTWA KOMUNALNEGO Sp. z o. o. 35-060 Rzeszów ul. PCK 2				



KINETA STUDZIENKI PRZELOTOWEJ



KINETA STUDZIENKI POŁĄCZENIOWEJ

